

XVI CONGRESSO NAZIONALE

L'ONCOLOGIA

che verrà



Cosenza 17 > 18 > 19 maggio 2012

green oncology INNOVAZIONE
progresso medical humanities
SOSTENIBILITÀ *etica*

CONCEPT



CIPOMO2012 è il laboratorio futuristico in cui, tra i Primari Oncologi Medici che lo costituiscono, si esternano e si sviluppano esperienze concrete tra pari. Da queste esperienze tutti apprendono e cooperano al nuovo paradigma di complessità della pratica oncologica, con il quale l'attuale galassia parcellizzata dei saperi scientifici e di quelli socio-antropologici viene ricondotta all'unitarietà. Nel travaglio verso una **nuova** sanità più equa e sostenibile, il primario Oncologo Medico lungi dall'arroccarsi in un'arcadia antistorica, vuole fare la sua parte, garantendo, con tale conversione **ecologica**, la presenza, nel suo agire clinico, accanto ai tradizionali criteri di **appropriatezza** prescrittiva, diagnostica e terapeutica, organizzativa ed economica, anche di quelli di **sobrietà** e di **sostenibilità** derivante dalla consapevolezza del potenziale impatto presente e futuro delle sue scelte sul contesto economico; sul contesto tecnologico e farmacologico; sul contesto strategico; sulla ricerca di base; sul contesto clinico; sul contesto organizzativo; sul contesto socio-sanitario; sulla biosfera. La promozione di un ripensamento del governo delle cure oncologiche secondo un **green model** di CIPOMO2012, con attenzione alle conseguenze delle nostre decisioni cliniche - diagnostiche, terapeutiche, di scelta di tipologia assistenziale, di follow-up -, non è un'operazione di facciata per una disciplina, quella oncologica, che fu prima a far conoscere l'esistenza di una diretta correlazione tra lo sviluppo di molte patologie e inquinanti ambientali. CIPOMO2012 ambisce a inaugurare un vero e proprio cambiamento del **paradigma** culturale dell'Oncologia, che rappresenti il nostro prossimo gradino evolutivo verso quella coscienza collettiva **verde**, atta a comprendere l'impatto che l'agire degli Oncologi può avere sull'ambiente che ci circonda, inteso non solo nella sua componente fisica e vegetale, ma anche animale e umana, ed a minimizzare tale impatto secondo un principio di responsabilità globale verso i nostri e gli altri pazienti, nonché verso le generazioni future.

Salvatore Palazzo
www.oncologiacosenza.it

*"The **paradigm shift** is a change of a set of assumptions, concepts, values, and practices that constitutes a way of viewing reality for the community that shares them, especially in an intellectual discipline."* mod. da www.thefreedictionary.com

Consiglio Direttivo CIPOMO

Presidente: Roberto LABIANCA

Vicepresidente: Salvatore PALAZZO

Segretario: Mario CLERICO

Tesoriere: Cristina OLIANI

Consiglieri

Sandro BARNI, Alessandro BERTOLINI, Gianfranco BONCIARELLI, Bruno DANIELE, Modesto D'APRILE, Giorgio DE SIGNORIBUS, Gianpiero FASOLA, Gianfranco FILIPPELLI, Luisa FIORETTO

Past President

Alberto SCANNI, Guido TUVERI, Giorgio CRUCIANI, Sergio CRISPINO

Comitato d'Onore

Giorgio Cruciani, Alberto Scanni, Guido Tuveri

Comitato Scientifico

Sandro Barni, Alessandro Bertolini, Giorgio Bonciarelli, Mario Clerico, Bruno Daniele, Modesto D'Aprile, Giorgio De Signoribus, Gianpiero Fasola, Gianfranco Filippelli, Luisa Fioretto, Cristina Oliani

Comitato Organizzatore

Maria Grazia Arena, Gianni Cicero, Ettore Greco (Coordinatore Regionale), Annunziato Iannello, Franco Iuliano, Stefano Molica, Mario Nardi, Tullia Prantera

"GREEN ONCOLOGY" Working Group CIPOMO

Sergio CRISPINO, Cristina OLIANI, Gianfranco PORCILE, Salvatore PALAZZO, Sergio BRETTI

INFORMAZIONI GENERALI



Sede Congressuale

Ordine Provinciale dei Medici Chirurghi e degli Odontoiatri
via Suor Elena Aiello, Palazzo Lucchetta snc - Cosenza

Segreteria Organizzativa

Gamma Congressi, srl
via Achille Loria, 8 - 00191 Roma
Tel. 06.36300769 - Fax 06.3290694
www.gammacongressi.it - info@gammacongressi.it

Iscrizione

L'iscrizione è gratuita e comprende: accesso ai lavori scientifici, kit congressuale, attestato di partecipazione, coffee break, colazioni di lavoro.

Badge

Il badge personalizzato verrà consegnato in segreteria con il kit congressuale.

Open Coffee

Non sono previste interruzioni dei lavori. Un punto bar è allestito per l'intera durata dei lavori.

Colazioni di Lavoro

Dalle ore 13.30 alle ore 14.30 percorsi gastronomici a cura della COLDIRETTI.

Slide Center

Tutti i relatori potranno usufruire del punto slide center per controllare, aggiornare o modificare le proprie presentazioni.

ECM

Il congresso è accreditato presso il Ministero della Salute per le seguenti discipline: oncologia, chirurgia generale, radioterapia, scienze infermieristiche, farmacia ospedaliera.

Accreditamenti

Prima giornata crediti assegnati 4,5
Seconda giornata crediti assegnati 5,3
Terza giornata crediti assegnati 2,3

INFORMAZIONI GENERALI



Relatori

Secondo il regolamento ECM, hanno diritto a 1 credito formativo per ogni mezz'ora continuativa di docenza.

Moderatori

Secondo il regolamento ECM i moderatori non hanno diritto ai crediti formativi dell'evento in cui è prevista la moderazione.

Appuntamenti CIPOMO

Mercoledì 16 maggio - Riunione Consiglio Direttivo

Venerdì 18 maggio - Assemblea soci CIPOMO

Web Site

www.ordinedeimedici.cosenza.it

www.oncologiacosenza.it

www.gammacongressi.it

Variazioni

La segreteria scientifica e la segreteria organizzativa si riservano il diritto di apportare al programma tutte le variazioni necessarie che dovessero essere ritenute necessarie per ragioni tecniche e/o scientifiche

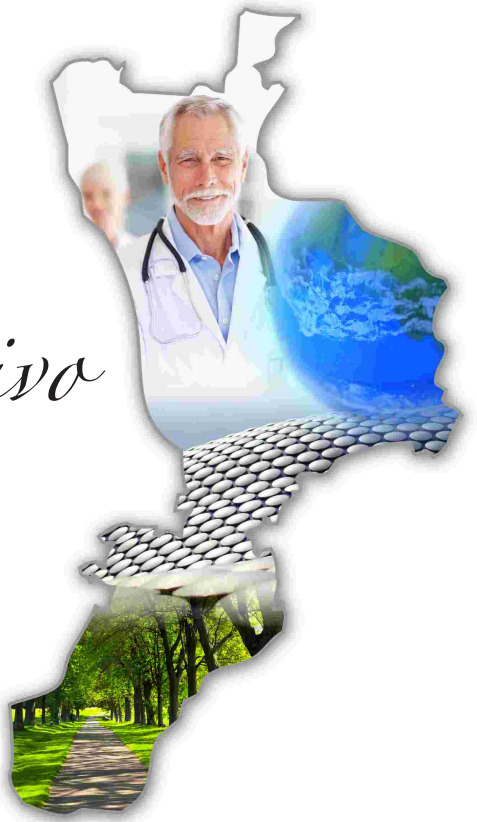
LOCATION



Bernardino Telesio (1500-1588) è stato filosofo e studioso della natura, ed è considerato uno dei padri del pensiero scientifico moderno (Bacon lo definisce «il primo dei moderni»). Nato a Cosenza, compì numerosi viaggi nei maggiori centri di diffusione culturale (Napoli, Roma, Bologna, Padova) per mettere alla prova le sue teorie. Il “De rerum natura iuxta propria principia” (1586) rappresenta l’apice di una produzione scientifica di radicale innovazione, capace di sorpassare l’orizzonte teorico dominante (ovvero l’impostazione scolastico-aristotelica che anteponeva la dottrina della metafisica allo studio delle leggi naturali) e di immaginare nuove direzioni per lo studio della fisica e dell’etica. Le cose umane e quelle naturali: l’articolazione di questi due campi di interesse si tradusse per Telesio in un’attenzione allo studio della medicina e dell’anatomia (il suo anti-aristotelismo non è separabile da un anti-galenismo che condusse il filosofo cosentino ad elaborare delle tesi rivoluzionarie sul concetto di natura umana e di sensibilità). Anche per queste ragioni il suo testo fu inserito, nel 1593, nell’Indice dei libri proibiti, causando un notevole ritardo sulla diffusione delle sue tesi. L’organismo umano è quindi al centro degli interessi telesiani. Il suo contributo più importante risiede certamente nella sostituzione di un principio ordinatore di tipo trascendente (la Ragione come causa e fine dell’esistenza umana e naturale) con un’intelligenza materiale, corporea, comune tanto all’uomo quanto alle altre forme della vita al mondo. In questo senso è centrale la nozione di sensibilità: «è la stessa sostanza nell’uomo che sente e ragiona; la sostanza che ragiona non è affatto diversa da quella che sente».

Un progetto ambizioso e certamente nuovo come quello di un’Oncologia Sostenibile - nel senso di una discontinuità dal punto di vista del paradigma culturale - non può non raccogliere l’eredità di un pensiero come quello di Telesio, capace di dissodare il terreno compatto delle forme di sapere, di contestare i confini teorici della scienza del proprio tempo (l’uomo da una parte, la natura dall’altra) e di aprire lo studio della natura ad una dimensione pratico-teorica in cui il comportamento umano (l’etica) è strettamente legato al comportamento del corpo umano (la medicina). Daniele Garritano

Consiglio Direttivo



MERCOLEDÌ 16 MAGGIO

ore 17 > 19

Sala Consiglio
dell'Ordine Provinciale dei Medici

GIOVEDÌ 17 MAGGIO 2012



“Con il termine paradigma si indicano le conquiste scientifiche universalmente riconosciute, le quali, per un certo periodo, forniscono un modello di problemi, metodi e soluzioni accettabili a coloro che praticano un certo campo di ricerca, costituendo così una comunità scientifica, ove si condividono anche valori scientifici ed etici, criteri di giudizio, e si concorda sulla necessità che i propri successori siano educati in base agli stessi contenuti e valori.

Le rivoluzioni scientifiche non sorgono in base a verifiche (come pensavano positivisti e neopositivisti) e neppure in base a una o più falsificazioni (come pensava Popper), bensì con la sostituzione di un paradigma all’altro.” Thomas Kuhn

“Il linguaggio parla nelle parole già dette” (M.Heidegger).

Il linguaggio non è solo emissione di suoni attraverso un movimento della laringe; non è solo uno strumento di comunicazione per l’uomo; non è solo ciò che permette l’interazione con il mondo; non è solo trasferimento di concetti e informazioni ; né si limita ad essere una descrizione della realtà di cui abbiamo esperienza. Esso custodisce il significato delle cose e il loro senso valoriale, e, cogliendo la stretta relazione con il pensiero, organizza l’esperienza. E la parola rappresenta il segno-simbolo attraverso cui , esprimendoci e comunicando, conosciamo la realtà fenomenica. Essa struttura il modo di vedere il mondo, crea orizzonti di significati e esprimendo non solo pensieri ed idee del ragionamento logico scientifico ma anche sentimenti e affetti del sistema valoriale, si alimenta dell’apporto dei singoli e dei gruppi e si contraddistingue per la dinamicità culturale, per il mutamento a cui la disciplina viene continuamente esposta. Quella del Congresso scientifico è una delle sedi dove il linguaggio educa i partecipanti e, in una continua sfida di ricerca di senso alla propria professione, li rende coscienti dell’universo simbolico della cultura.

PAROLE-SIMBOLO

• Sostenibilità:

è la capacità di un ecosistema di mantenere un equilibrio fra il soddisfacimento delle esigenze presenti senza compromettere la possibilità della biosfera e delle future generazioni di sopperire alle proprie (mod. da www.iucn.org).

• Green Oncology:

è il nuovo paradigma culturale, che opera mediante scelte etico-manageriali incorporanti, oltre ai tradizionali criteri di Qualità (efficacia, efficienza ed effectiveness), anche quello della sostenibilità culturale, economica, ambientale e sociale in quanto realizzabile, equa e vivibile.

GIOVEDÌ 17 MAGGIO 2012



08:30 Registrazione

09:00>9:30 Presentazione di Cipomo2012

R. Labianca, S. Crispino, P. Nastasi, S. Palazzo, G. Filippelli

09:30>10:00 Saluto delle Autorità

Per una Oncologia Sostenibile (Green Oncology)

Moderatori: M. Occhiuto, E. Corcioni

10:00>11:00

- Il movimento internazionale Agenda 21 e il mondo medico: politiche e buone pratiche - *E. Burgin*
- Il medico tra Slow Medicine e decrescita felice - *R. Romizi*
- La partnership con l'Industria - *M. De Cicco*
- Discussione

11:00>12:00

- Inquinamento radiodiagnostico e sostenibilità - *M. Dimonte*
- Ecofarmacovigilanza per una salute migliore - *G. Velo*
- Il consumismo sanitario - *F. Laghi*
- Discussione

12:00>13:00

- Necessità di cambiamento nel comportamento clinico, nelle attitudini e nella *practice* del team oncologico - *R. Labianca*
- Manifesto "Green Oncology" - *G. Porcile*
- Survey CIPOMO su Green Oncology - *S. Bretti*
- Discussione

Lettura Magistrale

13:00>13:30

- Progettare e gestire un ospedale sostenibile - *T. Pedicini*

13:30>14:30

SENTIERO N° 1: IL CIBO A KM 0

GIOVEDÌ 17 MAGGIO 2012



Per una Oncologia Sobria (Downshifting)

Moderatori: G. Bonciarelli, B. Daniele

14:30>15:30

- Organizzare il reparto secondo il green model - *S. Federici*
drug-day therapy, ottimizzazione dei tempi, just in time, risk sharing
- Certificazione ambientale SA8000 in corsia: impatto ambientale e sull'organismo dei pazienti e degli operatori - *F. Mazzufero*
- L'Oncologo medico tra leadership innovativa ed etica della partecipazione
L. Fioretto
- Discussione

15:30>16:30

- Appello alla chiarezza comunicativa nella scelta condivisa con il paziente - *A. Scanni*
- Cibo e salute: l'alimentazione del paziente oncologico in trattamento - *M. Clerico*
- Predisposizioni ereditarie ai tumori: come affrontare il problema? - *C. Oliani*
- Discussione

18:45>20:30

Inaugurazione Cipomo2012

Archivio di Stato Cosenza

Lettura Magistrale

Dall'uso all'usura della Natura: implicazioni per una **nuova** etica medica di eco-responsabilità intergenerazionale - *U. Galimberti*

Introduce: G. La Torre

Presenta: C. Verusio

VENERDÌ 18 MAGGIO 2012



Ogni nuova interpretazione della natura, sia essa una scoperta o una teoria, sorge dapprima nella mente di un singolo o di pochi individui. Sono essi che per primi imparano a vedere la scienza e il mondo in maniera differente, e la loro capacità di fare questo cambiamento è facilitata da due condizioni in cui non si trovano la maggior parte degli altri membri della loro specializzazione. Invariabilmente la loro attenzione è stata concentrata intensamente sui problemi che provocano la crisi; inoltre essi sono, di solito, così giovani o così nuovi al campo oppresso dalla crisi che la pratica scientifica non li ha ancora così profondamente condizionati, come la maggior parte dei loro contemporanei, alla concezione del mondo e alle regole determinate dal vecchio paradigma. Thomas Kuhn

PAROLE-SIMBOLO

- **Medical Humanities:**

sono le discipline umanistiche (psicologia, filosofia, sociologia, etc.) da inserire nella medicina tecnologica;

- **Etica:**

è la branca filosofica che permette di assegnare ai comportamenti e alle scelte dei professionisti della salute il giusto peso valoriale (mod. da wikipedia).

VENERDÌ 18 MAGGIO 2012



Per una Oncologia Decarbonizzata (Low Carbon Footprint)

Moderatori: G. De Signoribus, A. Bertolini

09:00>10:00

- *Eminence-based oncology? Non è più tempo di esperti!* - *M. Cantore*
- *Dall'approccio biomedico e biopsicosociale a quello ecologico: cambiamo il paradigma delle cure oncologiche* - *S. Palazzo*
- *Attenzione al life-cycle dei farmaci oncologici* - *S. Barni*
- *Discussione*

10:00>11:00

- *Gestione delle emozioni nel cambiamento* - *A. Costantini*
- *Accanimento diagnostico-terapeutico* - *G. Cruciani*
- *I rischi consumistici della medicina difensiva* - *P. Nastasi*
- *Discussione*

Lettura Magistrale

11:00>11:30

- *The carbon footprint of cancer services: oral therapy and reduction of patient movement* - *R. James*

Appropriatezza: chi è costei?

Moderatori: P. Tagliaferri, M. D'Aprile

11:30>12:30

- *Educare il paziente e la famiglia al downshifting* - *A. Sardoni*
- *Biosimilari: (veri?) farmaci low-cost?* - *R. Ravasio*
- *Il Follow-up minimalista: una chimera?* - *G. Numico*
- *Discussione*

VENERDÌ 18 MAGGIO 2012



Scenari di ordinaria ... follia gestionale

Discussant: G. Scaffidi, G. Filippelli

12:30>13:30

- 1° Scenario: Piano di rientro regionale e risparmi "sui" primari - *E. Greco*
- 2° Scenario: Deragliamento della comunicazione - *V. Liguori, C. Oriolo*
- Discussione

13:30>14:30

SENTIERO N° 2: FILIERA AGRICOLA ITALIANA

Strumenti di Green Oncology

Moderatori: A. Orlando, O. Perfetti

14:30>15:00

- **Percorso diagnostico terapeutico assistenziale.**
Dalla teoria alla pratica: il tumore polmonare - *V. Tozzi, G. Fasola*

Health Technology Assessment

Lettura Magistrale

15:00>15:30

- Muovere da una **Evidence-based Oncology** ad una **Value-based Oncology**
L. Saggiocca

15:30>17:00

- **Lavoro di gruppo alla pari**
Valutazione di Ipilimumab nel melanoma maligno metastatico
Conduttori: R. Biamonte, A. Jirillo

17:30>18.30

Assemblea Soci CIPOMO

SABATO 19 MAGGIO 2012



“Quando mutano i paradigmi, il mondo stesso cambia con essi. Guidati da un nuovo paradigma, gli scienziati adottano nuovi strumenti, guardano in nuove direzioni e, cosa ancor più importante, vedono cose nuove e diverse anche quando guardano con gli strumenti tradizionali nelle direzioni in cui già avevano guardato prima” G. Luppi

PAROLE-SIMBOLO

- **Innovazione:**

è il cambiamento, che perfeziona ogni processo, sfidando e migliorando lo status quo.

- **Progresso:**

designa il processo di avanzamento della nostra disciplina in senso tecnico-scientifico e psico-sociale, da preferire a sviluppo che, privilegiando il significato quantitativo, rimanda al consumismo sanitario

(www.pierpaolopasolini.eu/saggistica_sviluppo_progresso.htm).

SABATO 19 MAGGIO 2012



Lo sguardo CIPOMO al futuro: innovazione sostenibile & oncologia personalizzata

Moderatori: R. Labianca, S. Molica

La vision

09:00>09:30

- KAIROS, il documento programmatico di CIPOMO sull'oncologia futura
G. Bizzarri, S. Crispino
- Discussione

La mission terapeutica

09:30>10:30

- Innovazione terapeutica: il caso di Abiraterone - *P. Marchetti*
- Valutazione della risposta in corso di terapia biologico: il caso del carcinoma renale - *G. Carteni*
- Approccio biopsicosociale nel carcinoma della mammella metastatico - *V. Lorusso*
- Tumori rari, ma tanti! Il caso del carcinoma della prostata ormonorefrattario e dei NET toracici - *C. Mastroianni*
- Discussione

La mission organizzativa

10:30>12:00

- CIPOMO & risk management - *G. De Signoribus, M. Farina*
- CIPOMO & accreditamento peer-review - *G. Tuveri*
- CIPOMO & algologia - *F. Amato*
- CIPOMO & farmacoconomia: terapia adiuvante del carcinoma del colon retto
Case Study - *R. Mattioli*
- Discussione

“Il minimo movimento interessa tutta la natura: il mare intero cambia per una pietra” - Blaise Pascal

RELATORI E MODERATORI



- F. Amato - *Cosenza*
S. Barni - *Treviglio (BG)*
A. Bertolini - *Sondrio*
R. Biamonte - *Cosenza*
G. Bizzarri - *Milano*
G. Bonciarelli - *Monselice (PD)*
S. Bretti - *Ivrea (TO)*
E. Burgin - *Bologna*
M. Cantore - *Carrara*
G. Carteni - *Napoli*
M. Clerico - *Biella*
E. Corcione - *Cosenza*
A. Costantini - *Roma*
S. Crispino - *Siena*
G. Cruciani - *Lugo (RA)*
B. Daniele - *Benevento*
M. D'Aprile - *Latina*
M. De Cicco - *Milano*
G. De Signoribus - *S. B. del Tronto (AP)*
M. Dimonte - *Lecce*
M. Farina - *Genova*
G. Fasola - *Udine*
S. Federici - *Milano*
G. Filippelli - *Paola (CS)*
L. Fioretto - *Bgno a Ripoli (FI)*
U. Galimberti - *Milano*
E. Greco - *Lamezia Terme (CZ)*
A. Jirillo - *Padova*
G. La Torre - *Cosenza*
R. Labianca - *Bergamo*
F. Laghi - *Castrovillari (CS)*
V. Liguori - *Cosenza*
V. Lorusso - *Bari*
P. Marchetti - *Roma*
C. Mastroianni - *Cosenza*
R. Mattioli - *Fano (AN)*
F. Mazzufero - *Recanati (MC)*
S. Molica - *Catanzaro*
G. Nastasi - *Alzano Lombardo (BG)*
G. Numico - *Aosta*
M. Occhiuto - *Cosenza*
C. Oliani - *Montecchio Maggiore (VI)*
C. Oriolo - *Cosenza*
A. Orlando - *Reggio Calabria*
S. Palazzo - *Cosenza*
T. Pedicini - *Napoli*
O. Perfetti - *Cosenza*
G. Porcile - *Genova*
R. Ravasio - *Desio (MB)*
R. James - *UK*
R. Romizi - *Arezzo*
L. Sagliocca - *Salerno*
A. Sardoni - *Roma*
G. Scaffidi - *Catanzaro*
A. Scanni - *Milano*
P. Tagliaferri - *Catanzaro*
V. Tozzi - *Milano*
G. Tuveri - *Trieste*
G. Velo - *Verona*
C. Verusio - *Saronno (BA)*



Perché certificare in sostenibilità il XVI Congresso Nazionale CIPOMO?

- Porre tra gli obiettivi di un Evento la riduzione degli impatti ambientali correlati all'organizzazione stesso, è utile in quanto può aiutare a far crescere la cultura orientata all'ottica di evitare gli sprechi, ridurre il consumo di risorse e l'impronta ecologica (emissione di CO₂) generate dalla erogazione dei servizi congressuali (si pensi ad esempio alla movimentazione dei partecipanti).

- Dal momento che CIPOMO organizza Eventi congressuali per comunicare valori/ contenuti/ messaggi ai suoi soci, l'iniziativa ci sembra idonea a veicolare anche l'impegno ambientale di CIPOMO, come suo elemento fondante di Responsabilità Sociale, e a veicolare agli Oncologi Medici un esempio di buone pratiche da imitare e replicare nel contesto delle proprie vite lavorative.

- Impatto Zero® è il progetto di LifeGate che calcola, riduce e compensa le emissioni di CO₂ generate dalle attività di persone, eventi, prodotti e aziende contribuendo alla creazione e alla tutela di foreste in crescita. Le emissioni di CO₂ possono essere compensate anche contribuendo a progetti che sviluppino le fonti rinnovabili o l'efficienza energetica.

- Prima di iniziare a lavorare con un'azienda e concedere il marchio Impatto Zero®, questa deve dimostrare concretamente il proprio impegno nella riduzione dell'impatto ambientale.

La scelta di rivolgersi a LifeGate non può e non deve essere dettata dall'esigenza di costruire un "alibi per continuare ad inquinare". La comunicazione può avvenire solo a valle di risultati già ottenuti: è necessario dimostrare di aver già intrapreso un percorso di sostenibilità, non bastano proclami o semplici intenzioni.

- Il **primo passo** è valutare l'impatto ambientale di CIPOMO2012, calcolando con un metodo scientifico basato sugli studi di LCA - Life Cycle Assessment le emissioni di gas climalteranti generate dall'evento. Il **secondo passo** è ridurre queste emissioni grazie all'utilizzo di nuove tecnologie, materie prime più "eco" o un vero e proprio re-design del prodotto. Il **terzo passo** è compensare le emissioni residue

GESTIONE



tramite la creazione e la tutela di foreste in crescita, il cui ruolo di “carbon sink” - la capacità di assorbire la CO₂ - è riconosciuto dal protocollo di Kyoto e da ricerche scientifiche indipendenti. Per fare questo verrà assegnata una superficie boschiva in crescita in grado di assorbire la CO₂ emessa tramite un monitoring scientifico e tutela delle aree forestali . Gli alberi hanno un ruolo fondamentale.

- Per Cipomo2012 la compensazione al 100% avverrà nel Costa Rica. CIPOMO2012 riceverà l’attestato di adesione al progetto, la certificazione e la concessione d’uso del Marchio Impatto Zero® , supporto di comunicazione, fornitura di testi e immagini per caratterizzare un’area del sito e l’ articolo dedicato all’adesione del cliente al progetto nell’area di Imaptto Zero® su www.lifegate.it

SPONSOR



Sponsor Oro



Sponsor Argento



Sponsor Bronzo



S i ringrazia



PATROCINI



AGENDE 21 LOCALI ITALIANE



Associazione Italiana Infermieri di Oncologia



Associazione Italiana di Oncologia Medica



Comune di Cosenza



Sezione Provinciale di Cosenza



ORDINE PROVINCIALE DEI MEDICI - CHIRURGHI E DEGLI ODONTOIATRI DI COSENZA E PROVINCIA



Provincia di Cosenza



Segreteria organizzativa

Gamma Congressi srl - Via Achille Loria, 8 - 00191 Roma
Tel. 06.36300769 - 06.36304628 - Fax 06.3290694
info@gammacongressi.it - www.gammacongressi.it